



Bloch-Bauer-Promenade 12, 1100 Wien

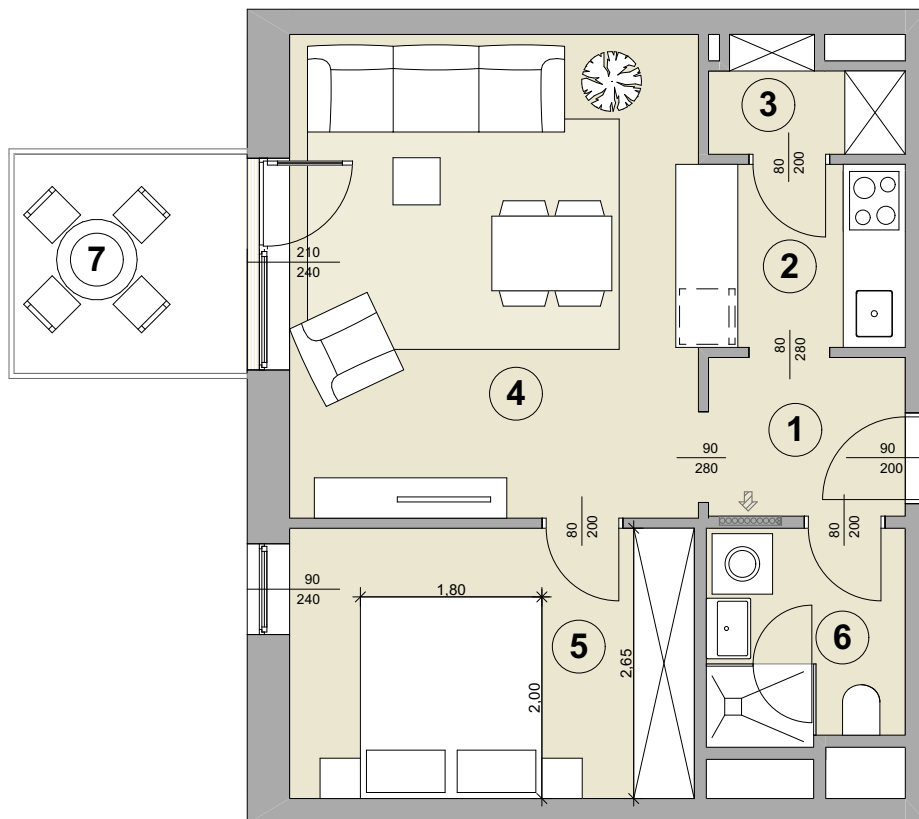
## 1. OBERGESCHOSS - TOP 01

**WOHNFLÄCHE** **42,83 m<sup>2</sup>**

1	Vorraum	Feinsteinzeug	3,07 m <sup>2</sup>
2	Kochnische	Feinsteinzeug	3,69 m <sup>2</sup>
3	AR	Feinsteinzeug	1,96 m <sup>2</sup>
4	Wohnküche	Feinsteinzeug	19,35 m <sup>2</sup>
5	Zimmer	Feinsteinzeug	10,60 m <sup>2</sup>
6	Bad/WC	Feinsteinzeug/Metro-Fliesen	4,16 m <sup>2</sup>
7	Balkon	Betonoberfläche	4,95 m <sup>2</sup>

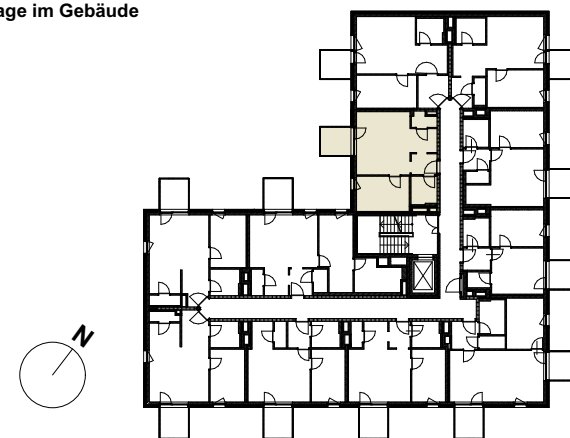
**Wohnfläche inkl. Freiflächen** **47,78 m<sup>2</sup>**

Raumhöhe: 2,80 m



◀ 01

Lage im Gebäude



### Disclaimer

Die grafischen Darstellungen entsprechen dem aktuellen Planungsstand. Die in den Plänen und Zeichnungen dargestellte Möblierung (ausgenommen Küche) stellt nur einen Vorschlag (zu Illustrationszwecken) dar und ist nicht Vertragsbestandteil. Druck- und Satzfehler vorbehalten. Alle Rechte vorbehalten, alle Angaben ohne Gewähr, Änderungen vorbehalten. Für die Möblierung der Wohnung sind Naturmaße zu nehmen.

0 100 200 300 400 500

