

Bloch-Bauer-Promenade 12, 1100 Wien

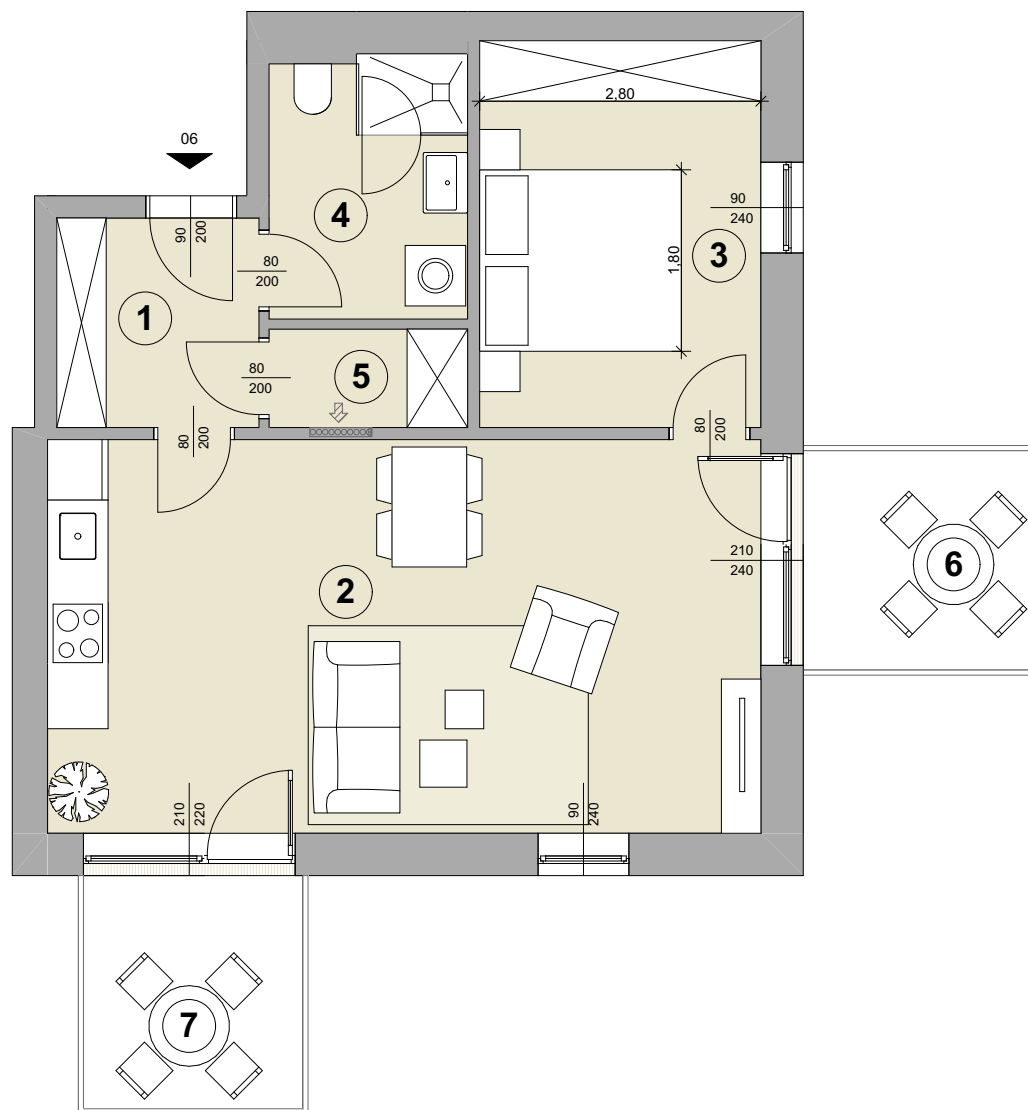
1. OBERGESCHOSS - TOP 06

WOHNFLÄCHE **49,67 m²**

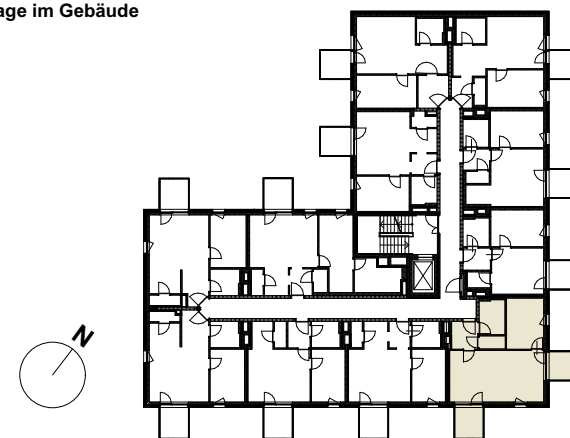
1	Vorraum	Feinsteinzeug	4,18 m ²
2	Wohnküche	Feinsteinzeug	27,68 m ²
3	Zimmer	Feinsteinzeug	10,84 m ²
4	Bad/WC	Feinsteinzeug/Metro-Fliesen	5,05 m ²
5	AR	Feinsteinzeug	1,92 m ²
6	Balkon 1	Betonoberfläche	4,95 m ²
7	Balkon 2	Betonoberfläche	4,95 m ²

Wohnfläche inkl. Freiflächen **59,57 m²**

Raumhöhe: 2,80 m



Lage im Gebäude



Disclaimer

Die grafischen Darstellungen entsprechen dem aktuellen Planungsstand. Die in den Plänen und Zeichnungen dargestellte Möblierung (ausgenommen Küche) stellt nur einen Vorschlag (zu Illustrationszwecken) dar und ist nicht Vertragsbestandteil. Druck- und Satzfehler vorbehalten. Alle Rechte vorbehalten, alle Angaben ohne Gewähr, Änderungen vorbehalten. Für die Möblierung der Wohnung sind Naturmaße zu nehmen.

0 100 200 300 400 500

