

Bloch-Bauer-Promenade 12, 1100 Wien

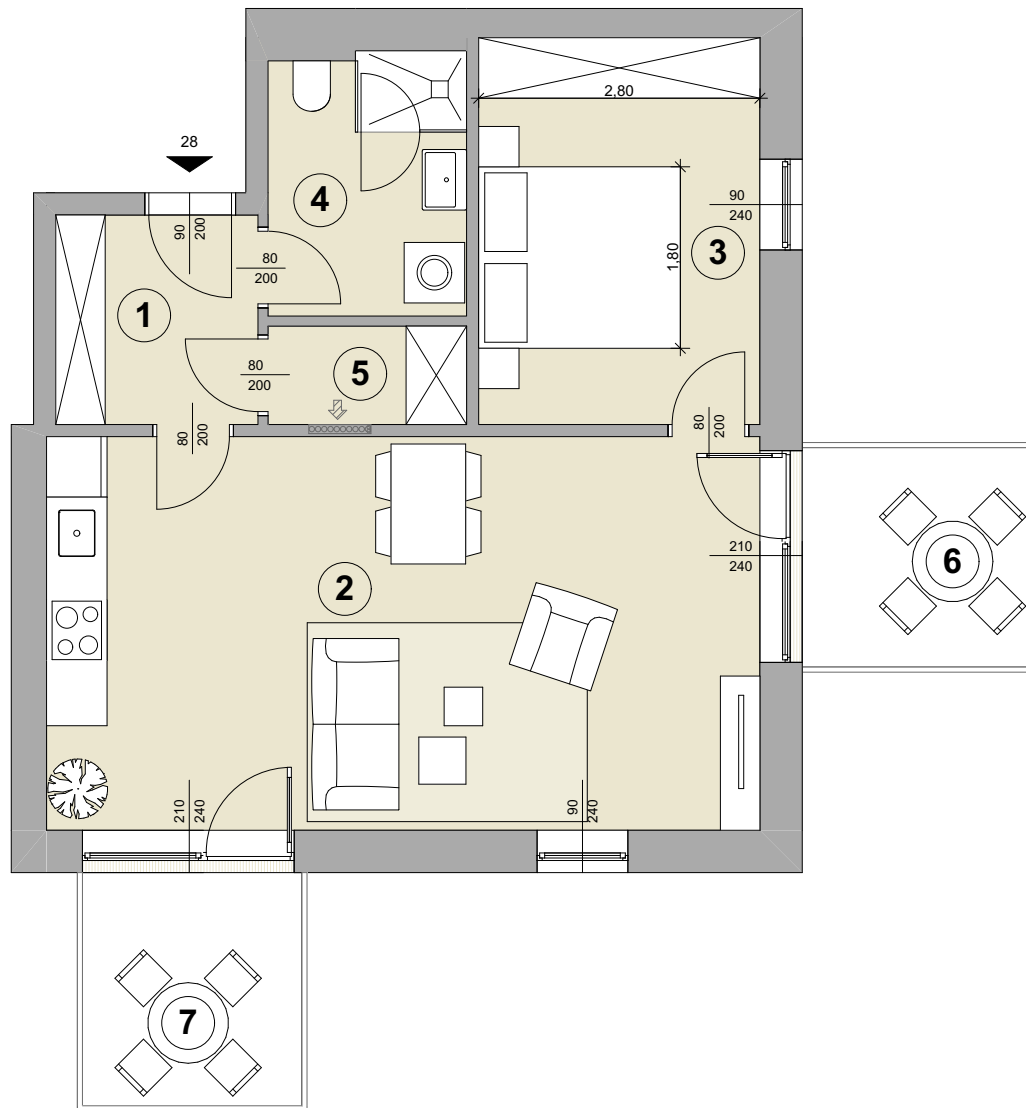
### 3. OBERGESCHOSS - TOP 28

**WOHNFLÄCHE** **49,67 m<sup>2</sup>**

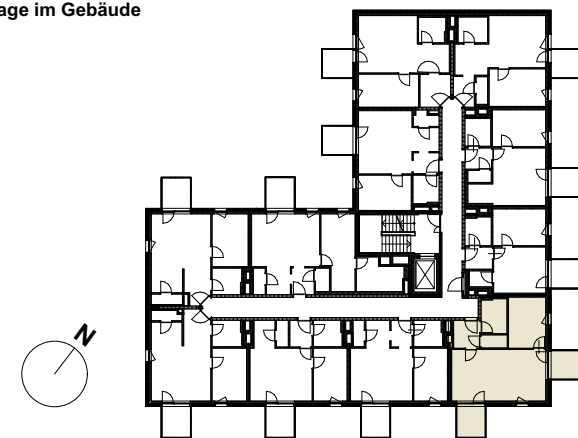
1	Vorraum	Feinsteinzeug	4,18 m <sup>2</sup>
2	Wohnküche	Feinsteinzeug	27,68 m <sup>2</sup>
3	Zimmer	Feinsteinzeug	10,84 m <sup>2</sup>
4	Bad/WC	Feinsteinzeug/Metro-Fliesen	5,05 m <sup>2</sup>
5	AR	Feinsteinzeug	1,92 m <sup>2</sup>
6	Balkon 1	Betonoberfläche	4,95 m <sup>2</sup>
7	Balkon 2	Betonoberfläche	4,95 m <sup>2</sup>

**Wohnfläche inkl. Freiflächen** **59,57 m<sup>2</sup>**

Raumhöhe: 2,80 m



Lage im Gebäude



#### Disclaimer

Die grafischen Darstellungen entsprechen dem aktuellen Planungsstand. Die in den Plänen und Zeichnungen dargestellte Möblierung (ausgenommen Küche) stellt nur einen Vorschlag (zu Illustrationszwecken) dar und ist nicht Vertragsbestandteil. Druck- und Satzfehler vorbehalten. Alle Rechte vorbehalten, alle Angaben ohne Gewähr, Änderungen vorbehalten. Für die Möblierung der Wohnung sind Naturmaße zu nehmen.

0 100 200 300 400 500

