

Bloch-Bauer-Promenade 12, 1100 Wien

### 3. OBERGESCHOSS - TOP 32

#### WOHNFLÄCHE

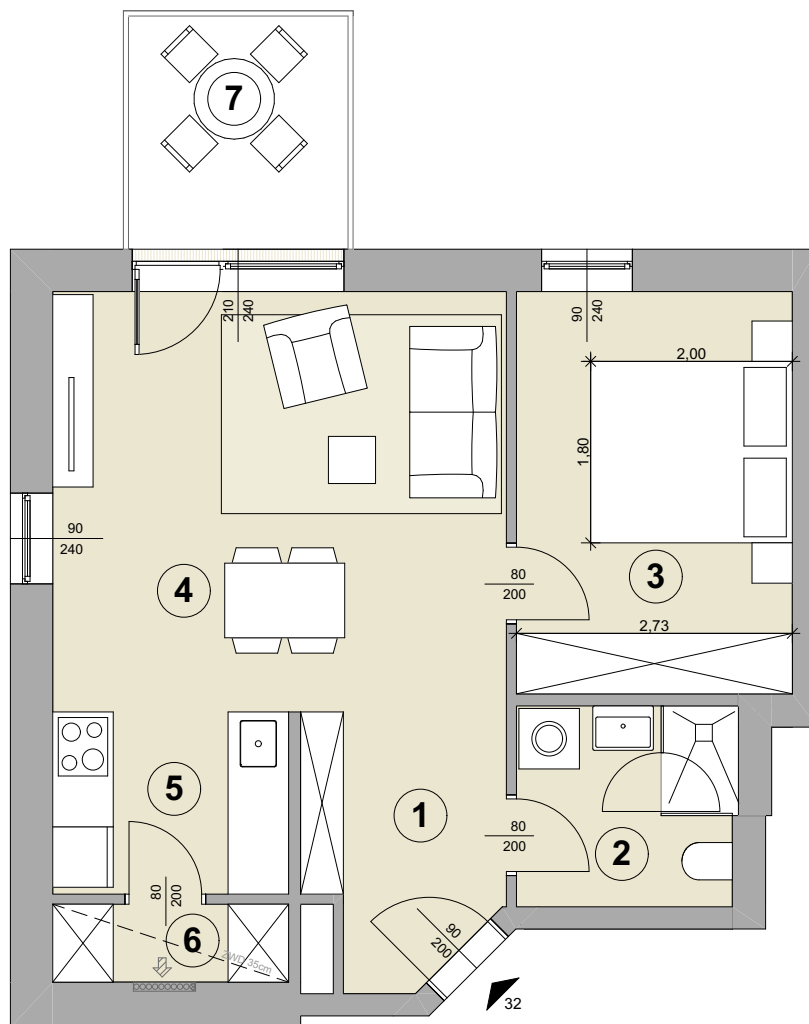
45,01 m<sup>2</sup>

1	Vorraum	Feinsteinzeug	4,87 m <sup>2</sup>
2	Bad/WC	Feinsteinzeug/Metro-Fliesen	4,37 m <sup>2</sup>
3	Zimmer	Feinsteinzeug	10,90 m <sup>2</sup>
4	Wohnküche	Feinsteinzeug	18,77 m <sup>2</sup>
5	Kochnische	Feinsteinzeug	4,24 m <sup>2</sup>
6	AR	Feinsteinzeug	1,86 m <sup>2</sup>
7	Balkon	Betonoberfläche	4,95 m <sup>2</sup>

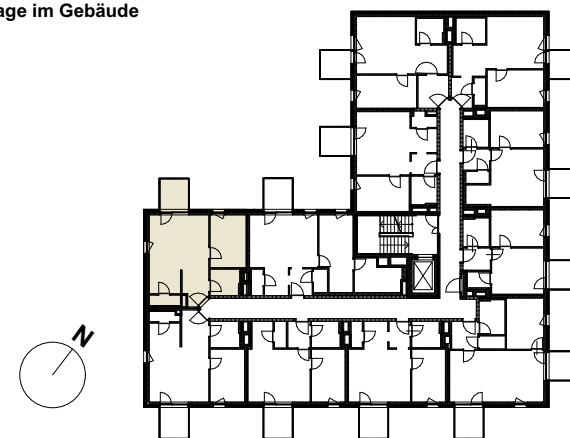
**Wohnfläche inkl. Freiflächen**

49,96 m<sup>2</sup>

Raumhöhe: 2,80 m



Lage im Gebäude



#### Disclaimer

Die grafischen Darstellungen entsprechen dem aktuellen Planungsstand. Die in den Plänen und Zeichnungen dargestellte Möblierung (ausgenommen Küche) stellt nur einen Vorschlag (zu Illustrationszwecken) dar und ist nicht Vertragsbestandteil. Druck- und Satzfehler vorbehalten. Alle Rechte vorbehalten, alle Angaben ohne Gewähr, Änderungen vorbehalten. Für die Möblierung der Wohnung sind Naturmaße zu nehmen.

0 100 200 300 400 500

