

3. OBERGESCHOSS - TOP 33

WOHNFLÄCHE

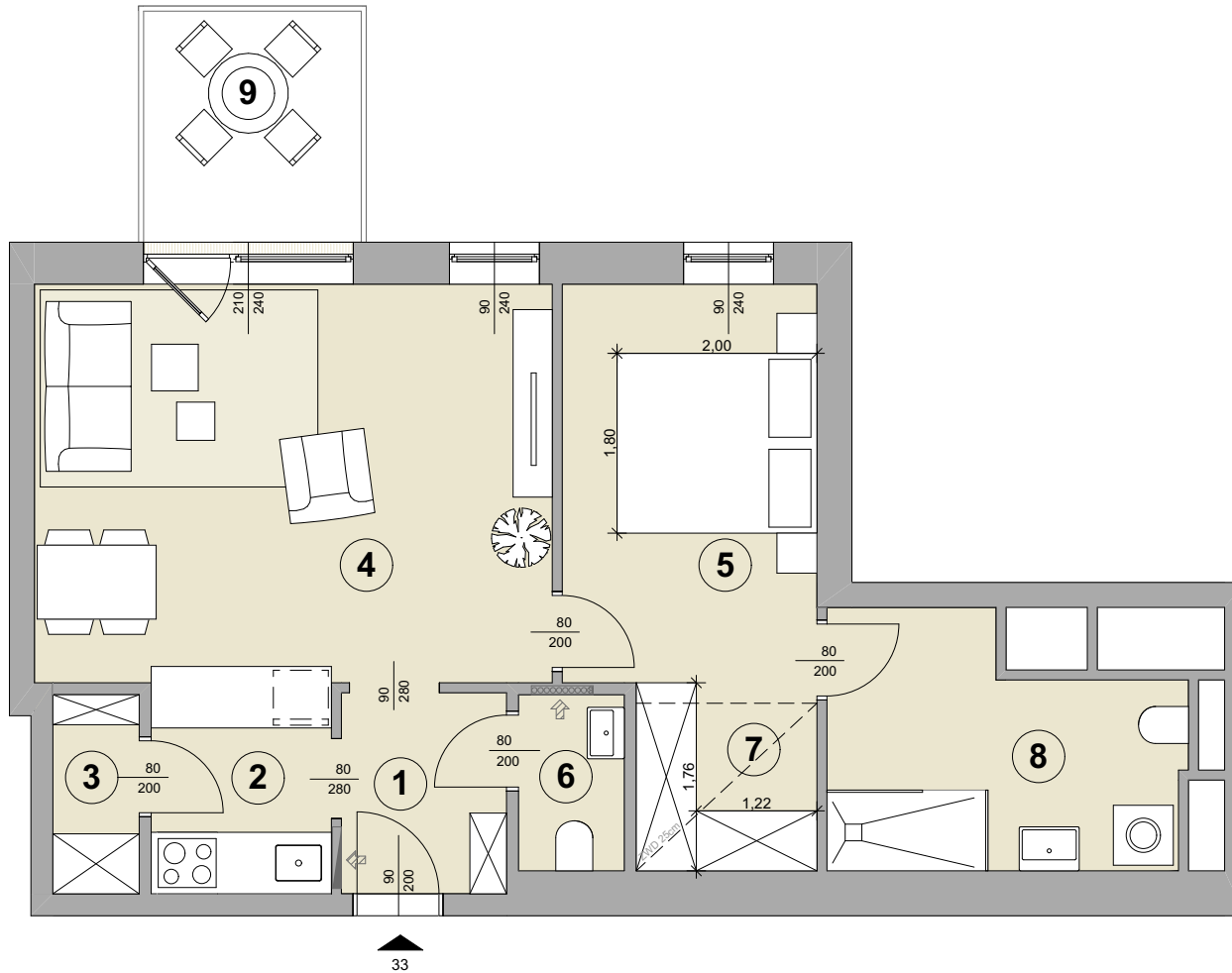
53,10 m²

| | | | |
|---|-------------|-----------------------------|----------------------|
| 1 | Vorraum | Feinsteinzeug | 3,43 m ² |
| 2 | Kochnische | Feinsteinzeug | 3,81 m ² |
| 3 | AR | Feinsteinzeug | 1,79 m ² |
| 4 | Wohnküche | Feinsteinzeug | 20,53 m ² |
| 5 | Zimmer | Feinsteinzeug | 10,28 m ² |
| 6 | WC | Feinsteinzeug/Metro-Fliesen | 1,86 m ² |
| 7 | Schrankraum | Feinsteinzeug | 3,44 m ² |
| 8 | Bad/WC | Feinsteinzeug/Metro-Fliesen | 7,96 m ² |
| 9 | Balkon | Betonoberfläche | 4,95 m ² |

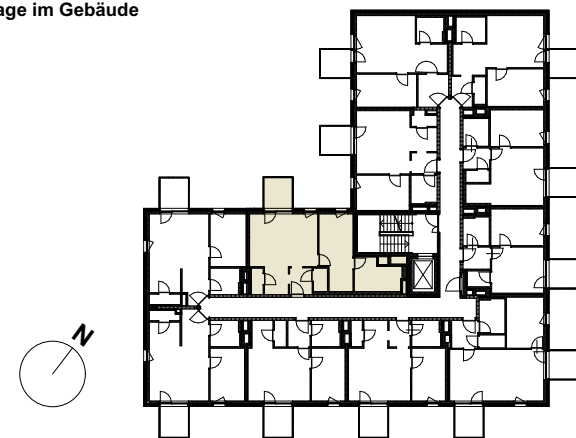
Wohnfläche inkl. Freiflächen

58,05 m²

Raumhöhe: 2,80 m



Lage im Gebäude



Disclaimer

Die grafischen Darstellungen entsprechen dem aktuellen Planungsstand. Die in den Plänen und Zeichnungen dargestellte Möblierung (ausgenommen Küche) stellt nur einen Vorschlag (zu Illustrationszwecken) dar und ist nicht Vertragsbestandteil. Druck- und Satzfehler vorbehalten. Alle Rechte vorbehalten, alle Angaben ohne Gewähr, Änderungen vorbehalten. Für die Möblierung der Wohnung sind Naturmaße zu nehmen.

0 100 200 300 400 500

