

## DACHGESCHOSS - TOP 35

### WOHNFLÄCHE

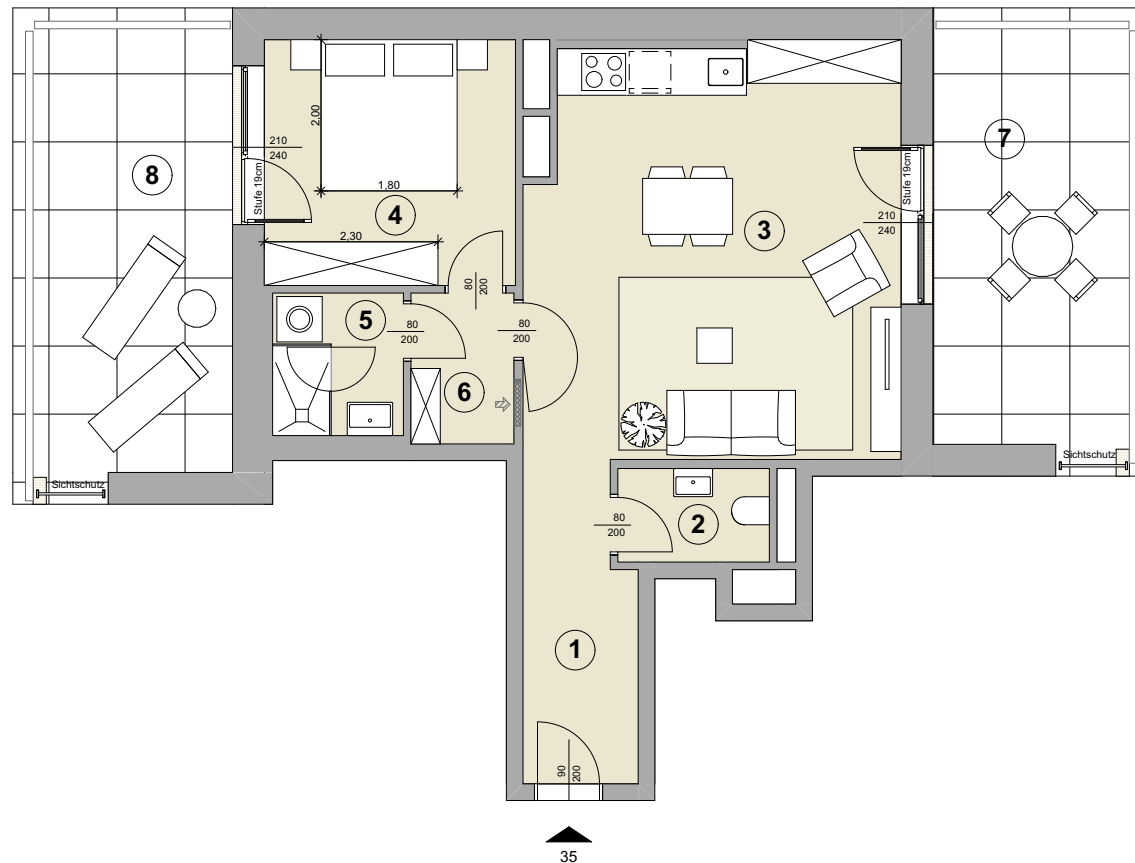
**51,84 m<sup>2</sup>**

1	Vorraum 1	Feinsteinzeug	5,97 m <sup>2</sup>
2	WC	Feinsteinzeug/Metro-Fliesen	2,49 m <sup>2</sup>
3	Wohnküche	Feinsteinzeug	26,60 m <sup>2</sup>
4	Zimmer	Feinsteinzeug	10,85 m <sup>2</sup>
5	Bad	Feinsteinzeug/Metro-Fliesen	3,22 m <sup>2</sup>
6	Vorraum 2	Feinsteinzeug	2,71 m <sup>2</sup>
7	Terrasse 1	Steinplattenbelag	14,35 m <sup>2</sup>
8	Terrasse 2	Steinplattenbelag	15,55 m <sup>2</sup>

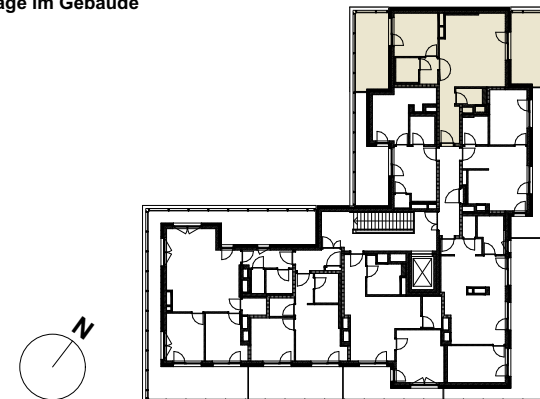
### Wohnfläche inkl. Freiflächen

**81,74 m<sup>2</sup>**

Raumhöhe: 2,80 m



Lage im Gebäude



#### Disclaimer

Die grafischen Darstellungen entsprechen dem aktuellen Planungsstand. Die in den Plänen und Zeichnungen dargestellte Möblierung (ausgenommen Küche) stellt nur einen Vorschlag (zu Illustrationszwecken) dar und ist nicht Vertragsbestandteil. Druck- und Satzfehler vorbehalten. Alle Rechte vorbehalten, alle Angaben ohne Gewähr, Änderungen vorbehalten. Für die Möblierung der Wohnung sind Naturmaße zu nehmen.

